

香嵐溪だけじゃ
もったいない!
もっと見よう
もっと遊ぼう

Asuke Stamp Rally



足助商店街 スタンプラリー

スタンプラリー
開催期間

10.10/25 [月] → 12/19 [日]

香嵐溪の紅葉



足助の町並み



お釜稲荷



足助馬頭観音



弘化2年の道しるべ



足助マンリン小路



足助商工会

スタンプ6個で足助商店街のお買い物券が当たる

足助商店街でのお買い物や食事に利用できるお買い物券が当たります。

- 《A賞》足助中央商店街お買物券 5,000円分… 6本
- 《B賞》足助中央商店街お買物券 3,000円分… 20本
- 《C賞》足助中央商店街お買物券 2,000円分… 30本

【ルール】 指定された名所で4つの町(エリア)ごとに4個のスタンプを集める。参加店で買い物、またはお食事をして2個のスタンプを集める。計6個のスタンプを台紙に集めてご応募ください。

【参加方法】 ①足助商店街内のスタンプラリー参加各店か、足助観光協会窓口(香嵐溪)にて台紙をもらう。
②足助商工会のHP「商人足助」→「イベント情報」から台紙をダウンロードする。

【応募方法】 スタンプを集めたらスタンプラリー参加店にお持ち頂くか、商店街内に設置された応募箱に投函ください。

【当選者発表】 当選者の発表は、発送をもって換えさせていただきます。応募締め切りは12月19日(日)です。

足助逸品探訪

「足助の良いモノ、たんころりんでおもちかえりん」

足助のお店を巡り、「たんころりん」を形とった竹の入れ物に、お菓子、雑貨など1品1品、計6品を集めて、オリジナルなお土産づくりを楽しんでもらいます。わたし自身の旅の思い出に、それとも、親しい方へのお土産に…。

【とき】 12月4日(土)、5日(日) (雨天決行)

【定員】 予定数達し次第

【参加費】 ひとり2,000円(6品、入れ物、足助参州楼昼食)



【お申込み方法】 両方とも、11月17日(水) 午前10時から足助商工会にて電話受付
定員になり次第、受付終了させていただきます。※両方とも申し込み方法は同じです。

「足助なごやかウォーキング講習会」

足助のまちなみを楽しみながら足からの健康づくりを助けるウォーキング講習会です。さらに、話題のマルチアクウォーキングも体験できます。ウォーキングの後は、当日限定「お釜稲荷釜めし」と参加記念品をご用意しています。

【とき】 12月19日(日) 10時～12時(少雨決行)

【定員】 20名 ※定員になり次第受付終了

【参加費】 ひとり1,000円(お釜稲荷釜めし等含む)

0565-62-0480



スタンプラリーポイント地点

- 西町エリア 参加店①～⑦ 各所①、②
- 新町エリア 参加店①～⑤ 各所①、②
- 本町エリア 参加店①～⑥ 各所①
- 田町エリア 参加店①～⑯ 各所①、②



スタンプラリー抽選応募場所

- 西町エリア 参加店①～⑦
- 新町エリア 参加店①～⑤
- 本町エリア 参加店①～⑥
- 田町エリア 参加店①～⑯

- 足助商工会
- 塩の道づれ家
- 中馬館
- 足助観光協会窓口(香嵐溪)





Asuke Stamp Rally
 まちなみ
 足助商店街
 スタンプラリー

スタンプラリーの合間には
 足助の町を楽しもう！

スタンプラリー参加店 & 足助の名所スタンプ地点

スタンプラリー参加者限定のお得なサービスや商品あり!!

西町エリア

nishimachi

1 あすけの洋食屋さん 参州楼



住所 足助町蔵ノ前16
電話番号 0565-62-1253
営業時間 11:00~21:30(ラストオーダー)
定休日 毎週月曜日

当店自慢のデミグラスソースを使ったハンバーグ、ハヤシライス、ビーフシチューがおすすめです。

2 塩の道づれ家



住所 足助町西町13-1
電話番号 0565-62-2558
FAX 0565-62-2558
営業時間 11:00~終了次第
定休日 毎週火曜日

おすすめは石臼挽き手打ちそば800円、そば粉を使ったねぎ巻き一皿300円

3 紅屋



住所 足助町西町11
電話番号 0565-62-0330
営業時間 8:30~16:30
定休日 不定休

そみじの衣揚げを手作りしています。

4 広瀬重光刃物店



住所 足助町西町10
電話番号 0565-62-0116
営業時間 8:30~20:00
定休日 毎週火曜日

手打刃物制作。鎌や備中の先掛け修理、包丁等の研ぎ。2Fはライブと創作料理の店-足助のかじやさん。

5 村定酒店



住所 足助町飯盛8-2
電話番号 0565-62-0140
営業時間 7:00~20:00
定休日 毎週木曜日(期間中無休)

 量り売り、生酒720ml1本につき50円引き。

6 お好み焼き たつみ



住所 足助町西町45-1
電話番号 0565-62-1256
営業時間 10:00~17:00
定休日 毎週月曜日

お好み焼き、たご焼き、コアラ焼きなど、昔の商店街なら必ず一つはあった、昔懐かしいお店。

7 クラフト 佳



住所 足助町西町45-1
電話番号 0565-62-0808
営業時間 10:00~17:00
定休日 毎週火曜日

 全品一割引に致します。

イ 常夜灯



名所スタンプ地点

□ 弘化2年の道しるべ



名所スタンプ地点

新町エリア

1 (株)いろは竹工所



住所 足助町落合13-20
電話番号 0565-62-0113
営業時間 6:00~19:00
定休日 不定休(11月は香嵐沢足助屋敷売店のみ営業)

弓具と釣具の店です。足助屋敷内の売店で鮎おにぎり、骨酒等を販売しています。

2 足助糧穀(株)



住所 足助町新町9
電話番号 0565-62-0202
営業時間 8:45~19:00
定休日 毎週日曜日

米穀と、LPGの販売の店。是非足助のおいしいお米を食べて下さい。



●指定された名所（スタンプ地点）のうち、[西町][新町][本町][田町]の4つの町（エリア）で、各1個づつ集めます。
 参加店で買い物、またはお食事をして2個のスタンプを集めます。
 計6個のスタンプを台帳に集めてご応募ください。

期間 平成22年10月25日（月）～12月19日（日）

応募場所 スタンプラリー参加店、足助商工会、塩の道づれ家、中馬館、足助観光協会（香嵐渓）

※まわる町（エリア）の順番は自由です。
 ※1日でまわらなくてもOKです。

新町エリア

shimmachi

3

御菓子司 風外



住所 足助町新町7-1
 電話番号 0565-62-0356
 営業時間 10:00～19:00
 定休日 毎週火曜日

スタンプラリー台紙ご持参のお客様、お買い上げ1,000円毎に100円サービスいたします。

4

小松屋本店



住所 足助町新町34
 電話番号 0565-62-0080
 営業時間 11:30～15:00、17:00～20:00
 定休日 毎週火曜日

種類と丹物の創業80年の老舗。特にえび天丼は絶品です。一度は味わってみる価値あり。

5

マンリン書店 & 蔵の中ギャラリー



住所 足助町新町2
 電話番号 0565-62-0010
 営業時間 9:00～20:00
 定休日 毎週木曜日

蔵つくりの本屋さん。蔵の中ギャラリーは、一度は入ってみたいところです。



イ

普光寺



名所スタンプ地点

□

マンリン小路



名所スタンプ地点

本町エリア

honmachi

1

立花屋



住所 豊田市足助町本町18
 電話番号 0565-62-1119
 FAX 0565-62-1119
 営業時間 8:30～19:00
 定休日 毎週火曜日

ベビーから紳士・婦人までの総合衣料の店。趣味の和小物もあります。

2

足助 両口屋



住所 足助町本町16
 電話番号 0565-62-0056
 営業時間 8:00～19:30
 定休日 毎週火曜日（11月中は無休）

「中馬柿」干し柿の中に栗きんとんを詰めた足助の代表銘菓。塩、味噌、豆腐ついろも足助土産にどうぞ。

3

大和屋



住所 足助町本町6
 電話番号 0565-62-1020
 営業時間 8:00～19:30
 定休日 不定休

たばこ、日用品雑貨を販売しています。スタンプを押された方には携帯ティッシュを差し上げます。

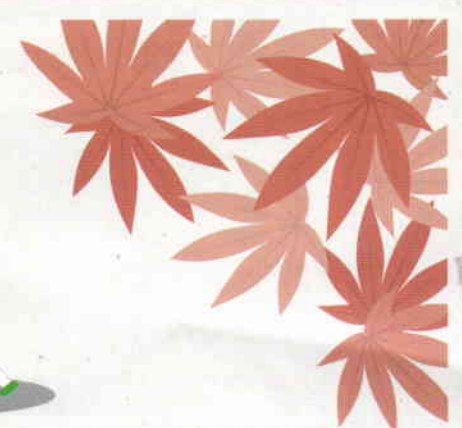
4

台所 やおちゅう



住所 足助町本町30
 電話番号 0565-62-0147
 営業時間 10:00～20:00
 定休日 毎週日曜日（要相談）

經節と昆布でだしをとり、お総菜バイキングやお弁当を作っているミニスーパーです。



本町エリア

5

全白久 HACQUE



住所 足助町本町32
電話番号 0565-62-0048
営業時間 9:00~20:00
定休日 毎週日曜日

本格派古布作品
【つるしびな・うさぎ特集】

6

加東家



住所 足助町本町4
電話番号 0565-62-0168
営業時間 8:30~19:30
定休日 毎週火曜日

歴史のある屋敷、歴史のある和菓子、新しい洋菓子。

1

抱き地蔵・地蔵小路



名所スタンプ地点



田町エリア

tamachi

1

(有) 井筒亀 (精肉店)



住所 足助町田町17
電話番号 0565-62-0018
FAX 0565-62-1360
営業時間 9:00~19:00
定休日 毎週木曜日

足助名物「シシコロッケ」1ヶ130円。
話の種に食べてみませんか！

2

日月もなか総本舗
川村屋



住所 足助町田町22
電話番号 0565-62-0014
営業時間 8:00~19:00
定休日 毎週火曜日

お土産には「日月もなか」をどうぞ！！

3

茶舗



住所 足助町田町23-1
電話番号 0565-62-0066
営業時間 8:30~20:00
定休日 不定休

昔ながらのお茶、季節の器、挽きたての抹茶、それに手作りの焼き菓子。抹茶とケーキのセット。一服いかがですか。

4

名古屋牛乳足助販売店



住所 足助町田町12
電話番号 0565-62-1088
FAX 0565-62-1088
営業時間 10:00~18:00
定休日 無休

中馬館となりの牛乳屋です。
凝かしのピン牛乳、ラムネなどをぜひどうぞ。

5

山崎屋



住所 足助町田町11-1
電話番号 0565-62-0122
営業時間 9:00~19:00
定休日 毎週火曜日

お肌の悩みを解決する化粧品選び、メイク方法のアドバイスをします。
衣料品お買い得コーナーあります。

6

足助まいど商店 塩座



住所 足助町田町10
電話番号 0565-62-1205
FAX 0565-62-1205
営業時間 10:00~16:00
定休日 毎週火・水・木曜日

奥の休憩スペースでごゆっくりどうぞ。
スタンプラリー参加のお客様、毎日先着5名様へ粗品プレゼント！

7

足助 ひつじ堂



住所 足助町田町26
電話番号 090-6586-9900
営業時間 10:00~16:00
定休日 毎週木曜日

期間中お買上げの方、ひつじ堂オリジナル粗品プレゼント！ひゃっほ〜！

8

ゴトウ衣料



住所 足助町田町27-1
電話番号 0565-62-1276
営業時間 8:00~20:00
定休日 毎週火曜日

子供、婦人、紳士、日用品まで秋のお買い得商品でいっぱいです。

9

井筒屋陶器店



住所 足助町田町28
電話番号 0565-62-0051
営業時間 9:00~20:00
定休日 毎週火曜日

ほっとするひとときを器とともに…。季節の山野草がやさしくお迎えします。
1,000円以上お買上げのお客様に飯茶碗1ヶサービス

10

板 慶



住所 足助町田町33
電話番号 0565-62-0021
営業時間 8:30~20:00
定休日 毎週火曜日

特典! 古布多敷取り揃えています。
化粧品特価コーナーを設けてお待ちしております。

11

エ ル



住所 足助町石橋38
電話番号 0565-62-2545
営業時間 10:00~19:00
定休日 毎週火曜日

特典! 素材にこだわり、着心地のいいおしゃれ着冬物多敷入荷!
ちりめん風呂敷 1,000~1,500円を800円
ハギレ100円~

12

こまや



住所 足助町石橋36
電話番号 0565-62-0028
営業時間 10:30~15:30(11月21日からしばらく休業します)
定休日 毎週火曜日

特典! こまや特製の「五平餅」1本食べたら5~6本食べ
たくなる「みだらしだんご」是非どうぞ。

13

総合衣料 ジャスト



住所 足助町石橋27
電話番号 0565-62-0276
営業時間 8:00~19:00
定休日 毎週火曜日

特典! 500円均一、100円均一商品各種取り揃
えています!

14

写真のつかさ



住所 足助町石橋15-3
電話番号 0565-62-0408
営業時間 8:00~19:30
定休日 毎週火曜日

特典! デジカメプリント20枚以上のお客様に
2L判1枚サービス

15

お土産 スズマン本舗



住所 足助町石橋15
電話番号 0565-62-0175
営業時間 10:00~19:30
定休日 毎週火曜日

特典! 期間中毎日、
先着5名様に粗品プレゼント!

16

体育と スポーツの図書館



住所 足助町城山49-2
電話番号 0565-62-3500
FAX 0565-62-3500
営業時間 10:00~17:00
定休日 毎週日・月・火曜日

国内では初めての体育とスポーツおよび健康教
育に関する専門図書館です。是非一度立ち寄っ
てみてください。

17

昔ながらの雑貨屋 丸竹商店



住所 足助町岩崎28
電話番号 0565-62-0373
FAX 0565-62-0373
営業時間 8:00~19:30
定休日 不定休

特典! スタンプラリー参加で、お買い上げの
お客様、「粗品進呈」

イ

お釜稲荷



名所スタンプ地点

□

観音寺



名所スタンプ地点



(お願い) ※スタンプラリー参加の店舗、施設、名所以外のスタンプは無効です。
※お店や施設は営業時間内に限り押印できます。
「営業時間外」や「休業日」は押印できません。

※営業時間や休業日は、各店・施設ごとに異なります。あらかじめご了承ください。
※お買い得品やサービスは、数に限りがあるものがあります。
終了や品切れの節はご容赦ください。
※お子様は保護者の方と一緒にご参加ください。
※交通ルールを守りご参加ください。

足助の名所 ご紹介

西町エリア

常夜灯



火災防止の神として知られる秋葉山大権現(静岡県)を信仰する秋葉講の人々が、寛政11年(1799)に建立しました。足助の町に安永4年(1775)に大火があり、約25年後にこのように立派な常夜灯を建立しました。

西町エリア

足助の馬頭観音と芭蕉の句碑

足助は、中馬(馬による運送)による塩の道でありました。明治も終わりになって馬の背中に積んでいたのが馬車になると、このような立派な馬頭観音が町の入り口に馬車組合の人々によって立てられました。また、隣接する芭蕉の句碑は、足助の俳人板倉塞馬が1867年(慶応3)に建立しました。『馬をさへながむる雪の朝かな』芭蕉の句碑です。

西町エリア

弘化2年の道しるべ



これは、弘化2年(1845)の道しるべで、「左、ぜんこうじ道、右、ほうらいじ道」とあります。真っ直ぐ行く道は遠州街道(鳳来寺道)で、左折するのが三州街道(伊那街道)です。

新町エリア

普光寺のおびんずるさん



普光寺には、「おびんずるさん」と呼ばれる寶頭尊者が祀ってあります。寶頭尊者というのは、自分の身体の悪い(痛い)ところと像の同じところをなでとお祈りすると治るといわれています。

新町エリア

マンリン小路



足助には小路がたくさんあり、中でもマンリン小路が一番美しい小路です。黒板張りと白壁の蔵が4棟連なり、奥行きが約50m程の細い坂道です。マンリンという名前は、ここのお店の屋号が萬屋さんで、当主は代々林右衛門を名のったことから、マンリンという名がつけられました。

本町エリア

抱き地蔵・地蔵小路



地蔵堂の横に、抱き上げることが出来ると、願いがかうといわれているお地蔵さんがあります。一度試してみれば?足助地内は数箇所抱き地蔵があるといわれています。

本町エリア

地蔵公園

土まんじゅうの上を拳大の川原石でおおった江戸時代初期のものと思われる墓があり、同中期に建てられたと思われる六地蔵や供養塔が祀られています。平成6年に公園として整備されました。

本町エリア

広徳寺 庚申さん

境内には、石仏・一石五輪塔・句碑などがあり、ひときわ目をひくのは、「八万の陽石」と呼ばれる男根形の、石造物です。長さ直径ともに約1mあり、この地方屈指のもので、草むらの中には女性形もあります。

田町エリア

慶安寺

香積寺七世真溪巖道和尚によって創建された曹洞宗寺院です。本堂前に、立派な弥勒菩薩石像が祀られていますが、当地方では珍しいものです。

田町エリア

中馬館

大正元年に銀行として建てられたもので、かつては取り壊されて駐車場になる運命にあったのを、町並みの大事な顔であるということから、「足助の町並を守る会」の有志が利子補給をして取り壊しを延ばしてもらい、その後、町(当時足助町)が取得し、資料館として残っています。愛知県の文化財指定。

田町エリア

お釜稲荷



赤い鳥居をくぐると、右手にお釜稲荷が見えます。お米48斗(12俵)が入る、直径2mほどの大きなお釜に『お稲荷さん』が祀られています。今から700年程前の昔、一升釜を下げた老人が現れて、このお釜で炊き出しをするということにご飯がなくならなかったという伝説があり、足助では大変に信者が多いのです。

田町エリア

観音寺



山頂には、大観音城跡があり、観音寺は足助の町の安泰を祈願した場所です。そこからの眺望は大変すばらしく、隠れた名所です。

Asuke Stamp Rally
**足助商店街
 スタンプラリー**



スタンプラリー
 開催期間

2010年10月25日
 2010年12月19日

■参加は無料です。 ■まわる町の順番は自由です。 ■一日でまわらなくてもOKです。

【ルール】 指定された名所で4つの町(エリア)ごとに4個のスタンプを集める。
 参加店で買い物、またはお食事をして2個のスタンプを集める。
 計6個のスタンプを台紙に集めてご応募ください。

【参加方法】 ①足助商店街内のスタンプラリー参加店か、足助観光協会窓口(香嵐渓)にて、台紙をもらう。
 ②足助商工会のHP「商人足助」→「イベント情報」から台紙をダウンロードする。

【応募箱】 塩の道づれ家、足助商工会、中馬館、足助観光協会窓口(香嵐渓)
【当選者発表】 当選者の発表は、発送をもって換えさせていただきます。応募締め切りは12月19日(日)です。

名所を巡ってスタンプ4個

西町エリア

いずれか1個スタンプを押してください。

① 常夜灯

または

② 弘化2年の道しるべ

新町エリア

いずれか1個スタンプを押してください。

① 普光寺

または

② マンリン小路

本町エリア

必ず1個スタンプを押してください。

① 抱き地蔵

田町エリア

いずれか1個スタンプを押してください。

① お釜稲荷

または

② 観音寺

参加店で
 買って、食べて
 スタンプ2個

町(エリア)に関係なく、ラリー参加店のうち、いずれか2店舗を利用してスタンプを押してください。

参加店1



合わせて

参加店2